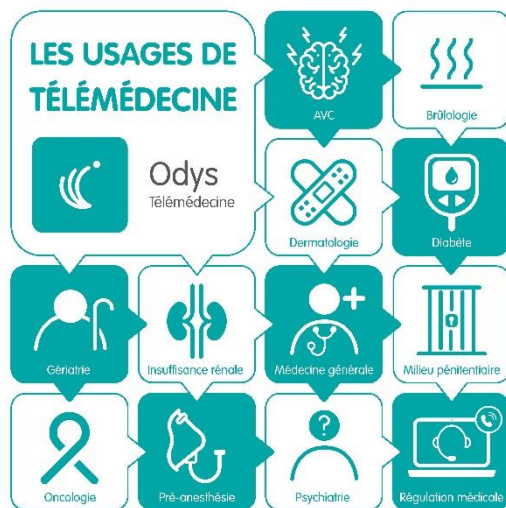


Pulsy, catalyseur de la e-santé en période de crise Covid-19 2020 – 2021 : retour sur une année sans pareille

Voilà un an que l'épidémie Covid-19 a bouleversé les pratiques médicales et favorisé l'émergence rapide de solutions de e-santé. Pour réduire le risque d'exposition et faciliter l'accès des patients à une consultation, Pulsy a accompagné les professionnels de santé du Grand Est dans le déploiement de la télémédecine. Retour sur une année singulière, qui a marqué l'histoire de Pulsy... et de la télémédecine.



Avant la crise : quelques territoires déjà conquis par la télémédecine

Avant le début de la pandémie, Pulsy comptabilisait une moyenne de **475 téléconsultations par mois** dans le Grand Est : suivi de l'insuffisance rénale, télé-AVC, téléconsultations en EHPAD, en centres pénitentiaires...

La crise et l'annonce d'un confinement en mars 2020, a changé la donne. Du jour au lendemain, Pulsy met tout en œuvre pour proposer des solutions de e-santé agiles qui répondent aux besoins des professionnels de santé du Grand Est. Odys Web, un dispositif simple d'utilisation, voit le jour : il permet l'organisation massive de téléconsultations à domicile.

Une hausse des usages de + 1 485% en 2 mois !

2 560 téléconsultations sont assurées en mars 2020. Pour utiliser la solution, une rapide formation suffit pour le professionnel de santé. Côté patient, le dispositif offre la possibilité de consulter via un smartphone, une tablette ou un ordinateur, sans installation particulière. Le service garantit un haut niveau de sécurité des données de santé.

Compétence technique, chefferie de projet, ouverture des droits d'accès, formation en ligne, assistance téléphonique dédiée : en un temps record, on assiste chez Pulsy à un **véritable boom des usages**.

56 000 téléconsultations ont été assurées de mars 2020 à mars 2021 grâce à Pulsy (contre 5 600 entre février 2019 et février 2020 à titre de comparaison)

Les demandes affluent : désormais, ce sont plus de 40 établissements de santé impliqués, et 900 professionnels de santé utilisateurs réguliers d'Odys ! Les chiffres s'envolent, avec **7 530 téléconsultations en avril** et **6 915 en mai 2020**.

Eviter des déplacements et optimiser la prise en charge médicale

La télémédecine apporte un gain considérable, particulièrement en temps de crise : le patient accède aux soins tout en évitant salles d'attente et déplacements. Le médecin peut le voir comme



s'il était en face de lui et pratiquer une consultation de qualité : suivre à distance des plaies, adapter des posologies, vérifier des bilans sanguins, envoyer des ordonnances... Pendant cette année hors du commun, la télémédecine a grandement sécurisé les patients et leur a offert un suivi régulier rassurant.

« Boîte à outils Covid » : Pulsy voit au-delà de la télémédecine

Si les professionnels de santé peuvent utiliser gratuitement **le service de téléconsultation Odys** pour assurer une prise en charge de leurs patients à domicile, d'autres services Pulsy ont particulièrement été mis à contribution pour répondre à des enjeux spécifiques liés à l'épidémie : télésuivi des malades recensés et isolés à domicile, réseau social professionnel sécurisé pour échanger autour du protocole de vaccination contre la Covid-19... Et ils sont encore utilisés dans cette optique à l'heure actuelle.

Et aujourd'hui ?

Un an après ce boom, Pulsy souhaite pérenniser les usages, tout en facilitant la pratique des utilisateurs. A ce jour, la moyenne des téléconsultations assurées dans le Grand Est par le service de télémédecine Odys se maintient autour de **4 300 chaque mois**.

À propos de Pulsy

Pulsy est l'opérateur unique de la e-santé en Grand Est. Pour partager une vision commune des enjeux e-santé dans la région, sa gouvernance associe l'Agence Régionale de Santé, l'Assurance Maladie, les collectivités territoriales, les établissements de santé, les structures médico-sociales - publics et privés - et les professionnels de santé libéraux. Plus d'information : www.pulsy.fr

Contact presse

Pulsy : Ségolène HUMBERT – segolene.humbert@pulsy.fr - 07 86 09 76 83

